

1 : 250

Les présents plans de vente sont fournis à titre indicatif. Les matériaux, la disposition et les détails de mise en oeuvre peuvent varier. Des écarts de dimensions par rapport aux plans sont possibles et ne donnent pas lieu à une adaptation du prix. L'agencement de la cuisine et de la salle de bains est fourni à titre d'illustration uniquement. Le mobilier et les accessoires sont présentés à titre d'illustration et ne font pas partie du contrat de vente. L'échelle est uniquement représentative pour les impressions au format A3. Seuls les documents de vente signés font foi. Document non contractuel.



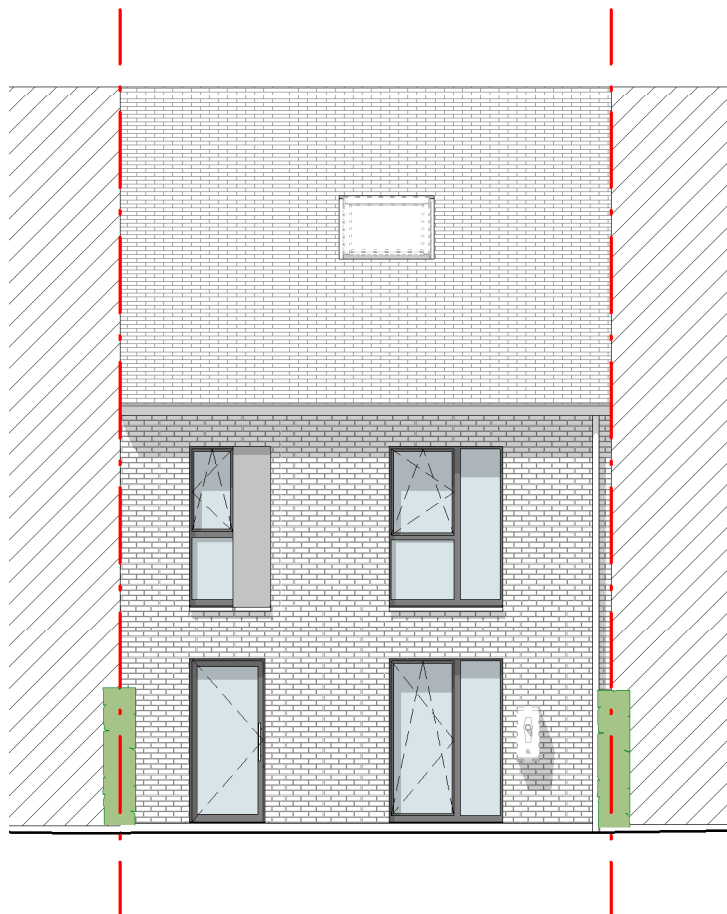
Matexi Projects NV
Franklin Rooseveltlaan 180
8790 Waregem



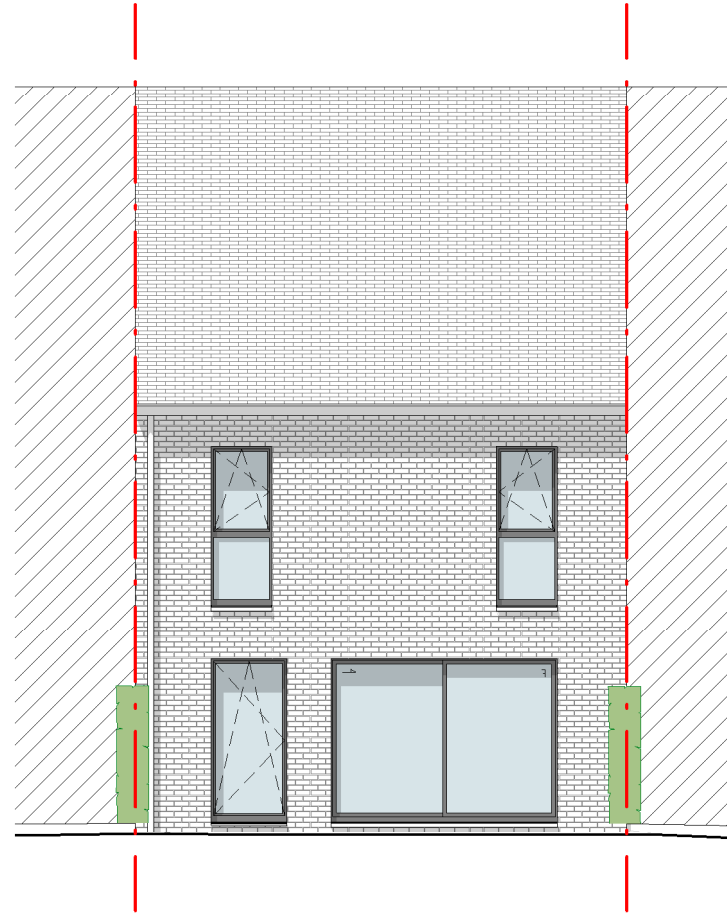
BSOLUTIONS Architectes SRL
Rue Louis Genonceaux, 12
5032 ISNES (Gembloux)


Philippe DECOCK

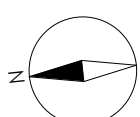
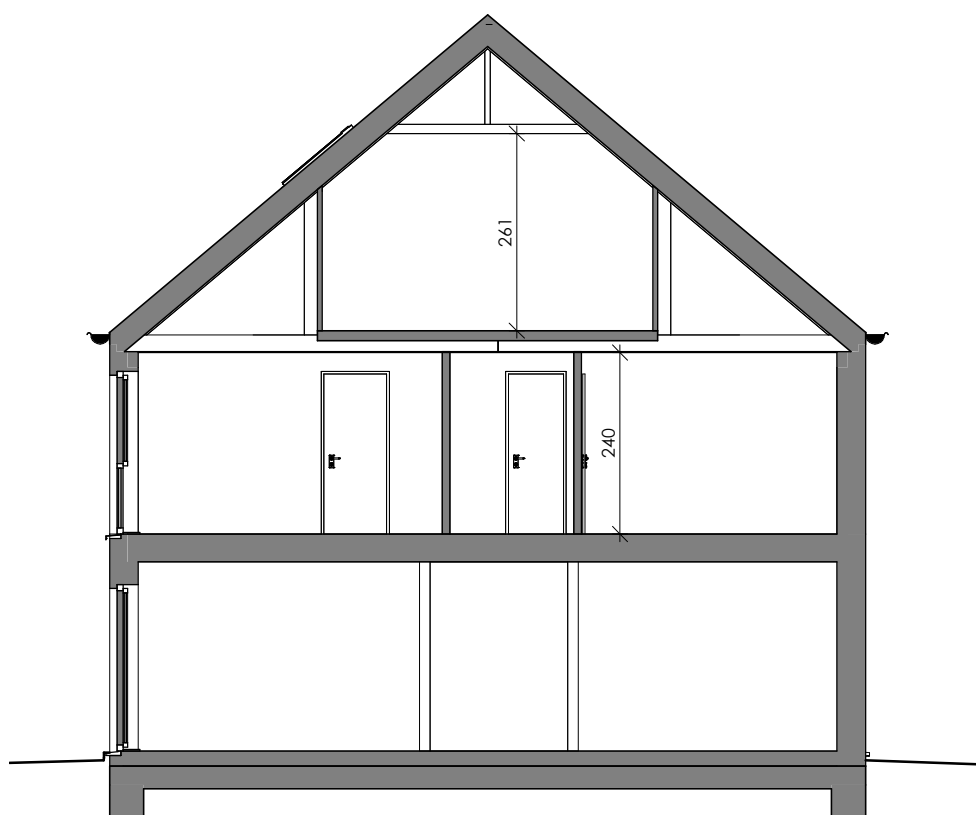
Elévation Avant



Elévation Arrière



Coupe



1 : 100

Les présents plans de vente sont fournis à titre indicatif. Les matériaux, la disposition et les détails de mise en oeuvre peuvent varier. Des écarts de dimensions par rapport aux plans sont possibles et ne donnent pas lieu à une adaptation du prix. L'agencement de la cuisine et de la salle de bains est fourni à titre d'illustration uniquement. Le mobilier et les accessoires sont présentés à titre d'illustration et ne font pas partie du contrat de vente. L'échelle est uniquement représentative pour les impressions au format A3. Seuls les documents de vente signés font foi. Document non contractuel.



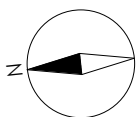
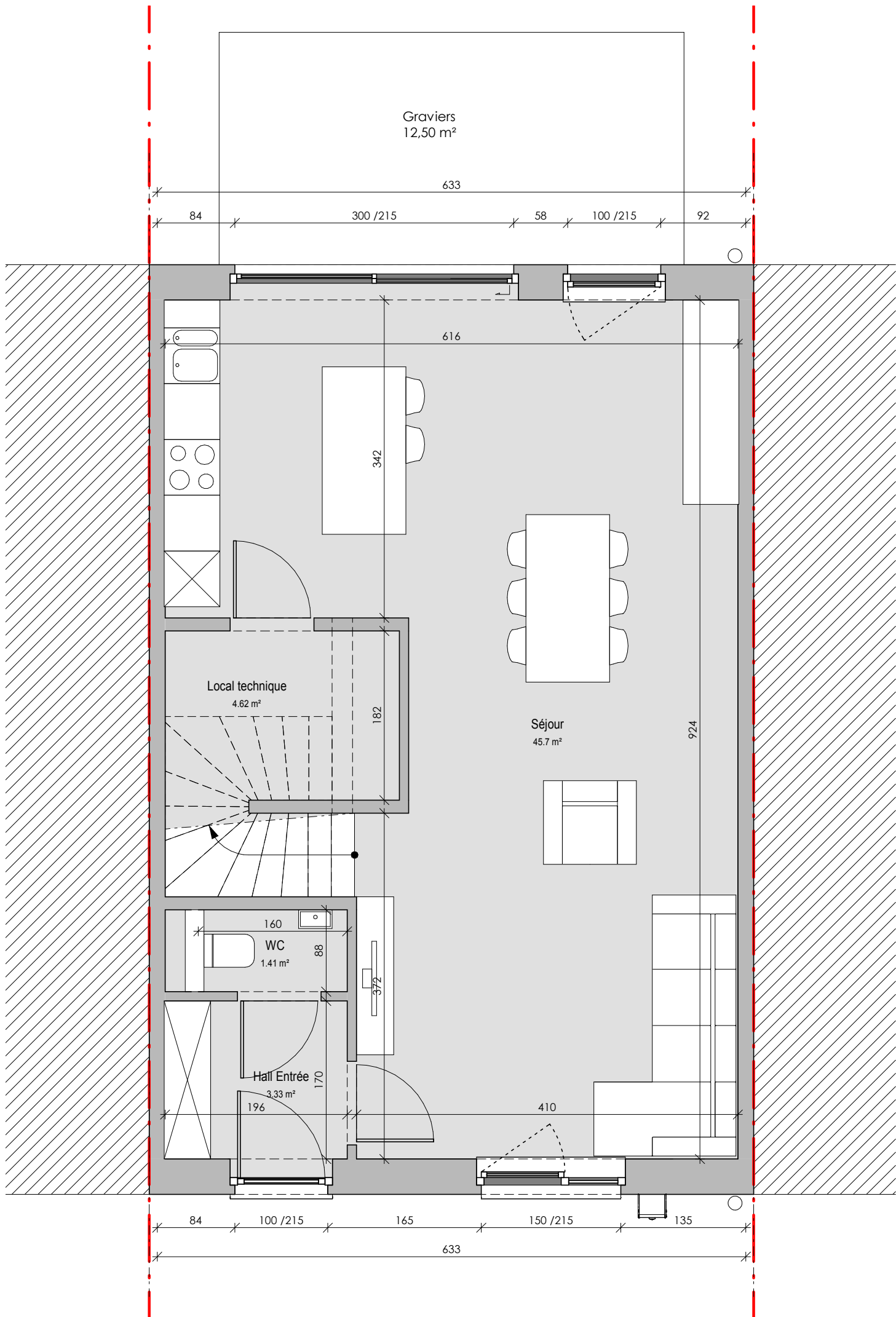
Matexi Projects NV
Franklin Rooseveltlaan 180
8790 Waregem



BSOLUTIONS Architectes SRL
Rue Louis Genonceaux, 12
5032 ISNES (Gembloux)

Philippe DECOCK

Plan du rez-de-chaussée



1 : 50

Les présents plans de vente sont fournis à titre indicatif. Les matériaux, la disposition et les détails de mise en oeuvre peuvent varier. Des écarts de dimensions par rapport aux plans sont possibles et ne donnent pas lieu à une adaptation du prix. L'agencement de la cuisine et de la salle de bains est fourni à titre d'illustration uniquement. Le mobilier et les accessoires sont présentés à titre d'illustration et ne font pas partie du contrat de vente. L'échelle est uniquement représentative pour les impressions au format A3. Seuls les documents de vente signés font foi. Document non contractuel.



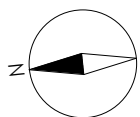
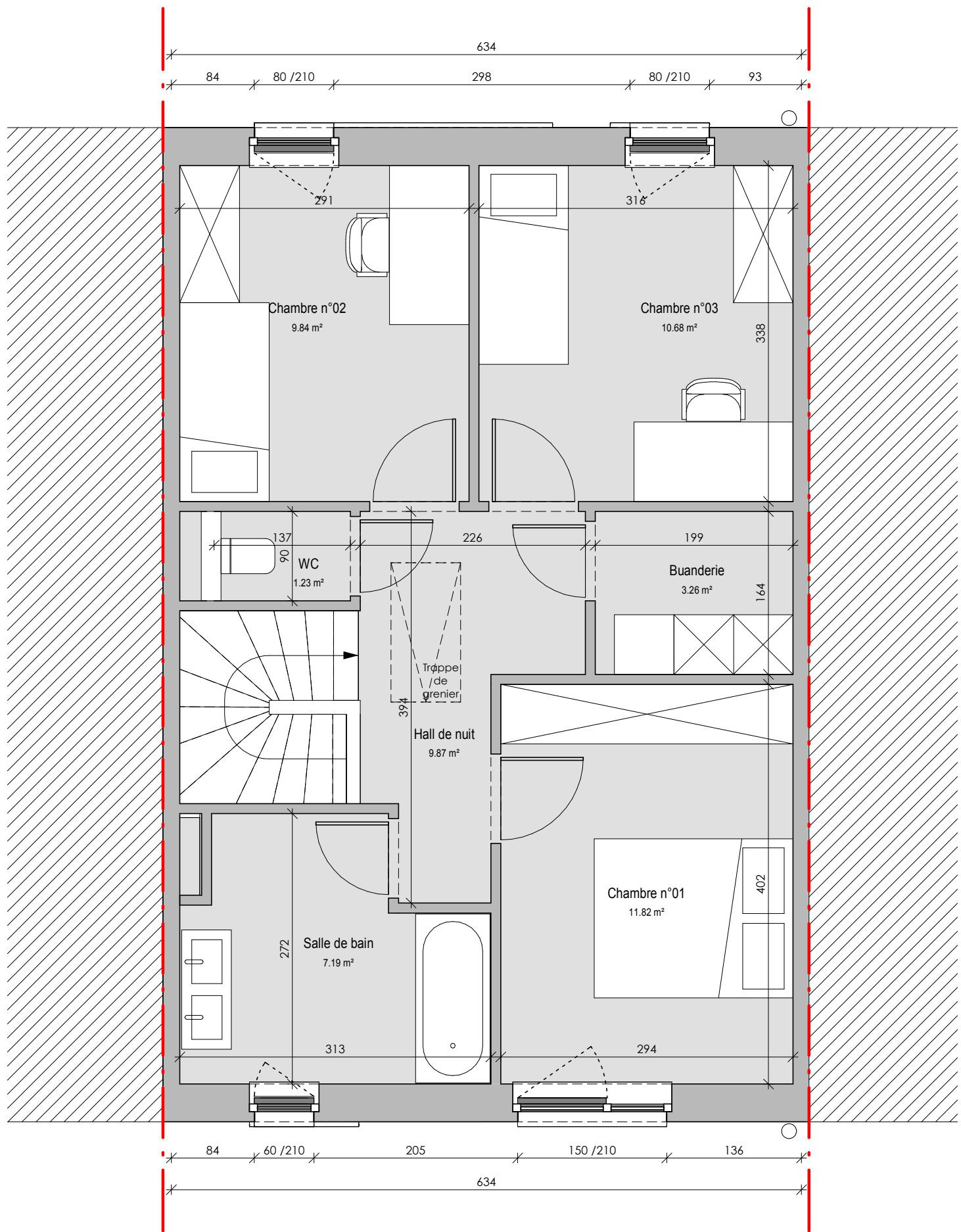
Matexi Projects NV
Franklin Rooseveltlaan 180
8790 Waregem



BSOLUTIONS Architectes SRL
Rue Louis Genonceaux, 12
5032 ISNES (Gembloux)

Philippe DECOCK

Plan du 1er étage



1 : 50

Les présents plans de vente sont fournis à titre indicatif. Les matériaux, la disposition et les détails de mise en oeuvre peuvent varier. Des écarts de dimensions par rapport aux plans sont possibles et ne donnent pas lieu à une adaptation du prix. L'agencement de la cuisine et de la salle de bains est fourni à titre d'illustration uniquement. Le mobilier et les accessoires sont présentés à titre d'illustration et ne font pas partie du contrat de vente. L'échelle est uniquement représentative pour les impressions au format A3. Seuls les documents de vente signés font foi. Document non contractuel.



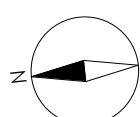
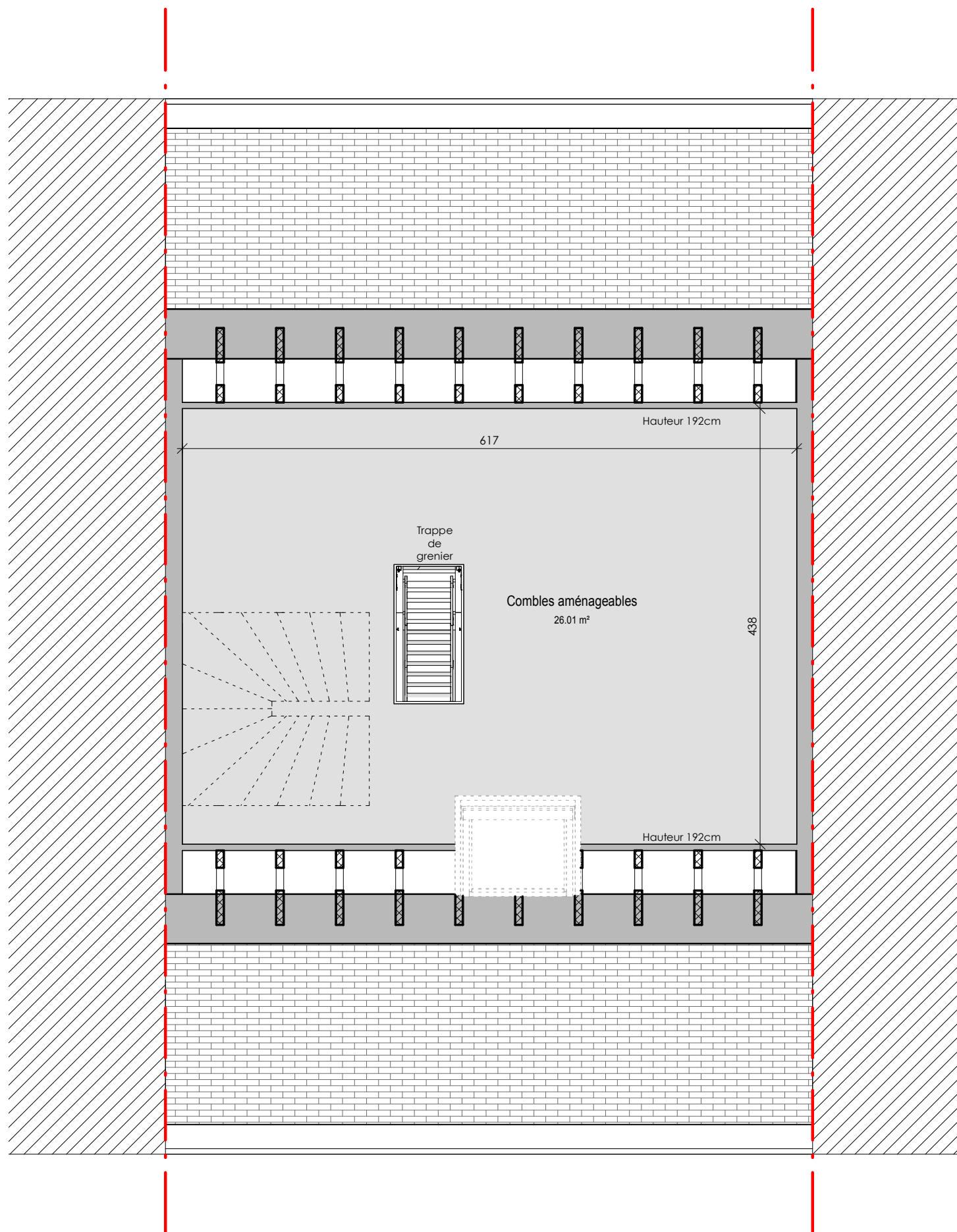
Matexi Projects NV
Franklin Rooseveltlaan 180
8790 Waregem



BSOLUTIONS Architectes SRL
Rue Louis Genonceaux, 12
5032 ISNES (Gembloux)

Philippe DECOCK

Plan des combles



1 : 50

Les présents plans de vente sont fournis à titre indicatif. Les matériaux, la disposition et les détails de mise en oeuvre peuvent varier. Des écarts de dimensions par rapport aux plans sont possibles et ne donnent pas lieu à une adaptation du prix. L'agencement de la cuisine et de la salle de bains est fourni à titre d'illustration uniquement. Le mobilier et les accessoires sont présentés à titre d'illustration et ne font pas partie du contrat de vente. L'échelle est uniquement représentative pour les impressions au format A3. Seuls les documents de vente signés font foi. Document non contractuel.



Matexi Projects NV
Franklin Rooseveltlaan 180
8790 Waregem



BSOLUTIONS Architectes SRL
Rue Louis Genonceaux, 12
5032 ISNES (Gembloux)

Philippe DECOCK